



BIOENERGIS



**INTELLIGENT ENERGY
EUROPE** 

GIS-based Decision Support System aimed at a sustainable energy exploitation of biomass at regional level

Sistema di Supporto alle Decisioni con interfaccia GIS per lo sfruttamento energetico sostenibile della biomassa a livello regionale



BIOENERGIS

Contract number: IEE/07/638/SI2.499702



01/11/2008 - 31/10/2011

In collaborazione con:

Budget: 1,5 mil €

www.bioenergigis.eu



bioenergy2020+



www.cestec.it

*Final Workshop
Milano, 19/10/11*



Obiettivo

BioEnerGIS si propone di contribuire allo sfruttamento energetico sostenibile della biomassa, per incontrare gli obiettivi comunitari in materia di energie rinnovabili e di riduzione dei gas-serra e per contribuire alla lotta all'inquinamento atmosferico, attraverso un approccio integrato dal punto di vista energetico, ambientale e socio-economico.

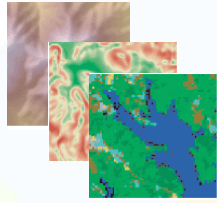
Come?

- 🌍 Stima della biomassa (derivante da foreste, matrici agricole, frazione organica dei rifiuti domestici ed industriali) potenzialmente sfruttabile ai fini energetici e della domanda di calore che potrebbe essere soddisfatta tramite reti di teleriscaldamento alimentate a biomassa
- 🌍 Sviluppo di un Sistema di Supporto alle Decisioni con interfaccia GIS e disponibile su web
- 🌍 Promozione della stipula, a livello locale, di accordi tra attori pubblici e privati volti ad incrementare l'utilizzo sostenibile di bioenergie (teleriscaldamento)

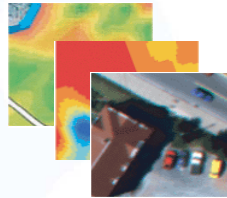
A chi si rivolge?

Decision makers e stakeholder pubblici e privati, coinvolti nell'intera filiera bioenergetica (a livello nazionale, regionale e locale)

ATTIVITA' e RISULTATI



Stima della biomassa potenziale



Stima della domanda di calore



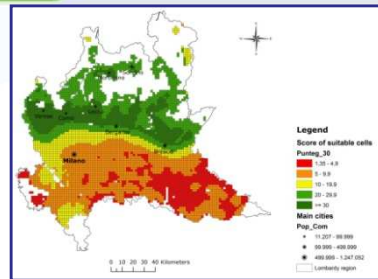
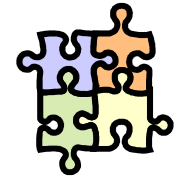
Identificazione della configurazione impiantistica ottimale

Sviluppo di un Sistema di Supporto alle Decisioni con interfaccia GIS volto alla definizione delle aree destinabili alla realizzazione di impianti a biomassa

Quadro normativo

Criteri di sostenibilità

Business plan



Supporto alla pianificazione locale e regionale

Supporto alla stipula di accordi locali