

# Artis

**ARTIGIANATO ECCELLENTE**

Riconoscimento d'ecceellenza  
per i settori  
metalli comuni e leghe metalliche,  
fibre tessili, legno, metalli preziosi,  
panificazione e gelateria



LOMBARDIA. COSTRUIAMOLA INSIEME.



Regione Lombardia  
Industria, Artigianato, Edilizia  
e Cooperazione



**ARTIGIANATO ECCELLENTE**

Artis nasce con lo scopo di valorizzare e promuovere le imprese artigiane lombarde e si distinguono per l'eccellenza e la qualità delle proprie lavorazioni. E' un'iniziativa promossa da Regione Lombardia in collaborazione con le associazioni artigiane lombarde (Casartigiani, CLAAI, CNA, Confartigianato) e con il coordinamento di Cestec SpA.

### **A CHI È RIVOLTO IL PROGETTO ARTIS**

Il progetto Artis si rivolge alle imprese artigiane lombarde la cui produzione è espressione di un artigianato:

**Artistico**  
**Tradizionale**  
**Tipico**  
**Innovativo**

### **SEI SETTORI SOTTO I RIFLETTORI**

Il Progetto Artis è dedicato alle imprese che operano in sei specifici settori:

**Legno**  
**Metalli preziosi**  
**Metalli comuni e  
leghe metalliche**  
**Fibre tessili**  
**Panificazione**  
**Gelateria**

## IL RICONOSCIMENTO D'ECCELLENZA

Il riconoscimento d'eccellenza è pensato per distinguere quelle realtà artigiane che nei loro manufatti danno prova di alta qualità sotto il profilo estetico, ideativo-progettuale e tecnico esecutivo.

L'artigiano Eccellente Artis ha la capacità di realizzare prodotti:

- unici, o in serie limitata
- ad alto contenuto di manualità, avendo cura del particolare e della qualità dei materiali/ingredienti
- nel rispetto della tradizione tecnica, o con la volontà di cercare e sperimentare attraverso una creatività e progettualità inedita.

A tutte le imprese che ottengono il riconoscimento sono riservate iniziative di promozione, sostegno e valorizzazione



## CHI PUÒ RICHIEDERE IL RICONOSCIMENTO

La domanda d'ammissione al progetto Artis per l'ottenimento del Riconoscimento d'Eccellenza può essere presentata da soggetti con i seguenti requisiti:

- iscrizione all'Albo delle imprese artigiane presso le Camere di Commercio della Lombardia
- iscrizione al suddetto Albo da almeno 5 anni.  
Per le imprese iscritte all'albo da meno di 5 anni il soggetto richiedente (titolare e/o socio) deve dimostrare di aver svolto attività continuativa con mansioni conformi presso un'impresa già operante e qualificata nell'ambito dello specifico comparto, in qualità di lavoratore dipendente o socio o coadiuvante, per un periodo di almeno 5 anni. La durata del periodo si riduce a 3 anni per coloro che siano in possesso di un diploma di istruzione secondaria superiore, specifico per il settore, o che abbiano completato un percorso di formazione professionale specifico per il settore (di durata minima pari a 2400 ore) presso un'Agenzia formativa accreditata o che abbiano comunque acquisito in tal senso una qualificazione professionale certificata
- l'attività svolta dall'impresa deve riguardare manufatti o prodotti finiti, propri dei comparti previsti dal progetto.

**Solo le imprese artigiane lombarde che hanno i requisiti previsti nel Disciplinare di Produzione sono insignite del riconoscimento d'Eccellenza Artis.**

### I DISCIPLINARI DI PRODUZIONE

Il Disciplinare di Produzione è il documento tecnico che definisce i comparti ammessi, l'insieme di regole, tecniche di lavorazione e uso di materiali che determinano la qualità e l'eccellenza delle lavorazioni artigianali.

Regione Lombardia ad oggi ha individuato i Disciplinari di Produzione per i settori manifatturieri del Legno e dei Metalli Preziosi (delibera della Giunta Regionale n. 3654/2006), dei Metalli Comuni e leghe Metalliche e delle Fibre Tessili (delibera della Giunta Regionale n. 9475/2009), della Gelateria e della Panificazione (delibera della Giunta Regionale n. 11312/2010).

Scarica il disciplinare da [www.art-is.it](http://www.art-is.it)

## COME RICHIEDERE IL RICONOSCIMENTO

L'impresa, dopo aver riconosciuto nello specifico Disciplinare di Produzione le caratteristiche della propria produzione, può presentare la domanda di riconoscimento compilando la modulistica ed allegando alla stessa la documentazione richiesta.

La modulistica può essere scaricata dal sito o compilata direttamente online nella sezione "Candidati online" del sito stesso, seguendo la procedura indicata nelle istruzioni.

La domanda, unitamente agli altri documenti richiesti, andrà consegnata direttamente o inviata per posta a:

**Cestec SpA – Viale Restelli, 5/A – 20124 Milano.**

**Per informazioni telefonare al numero 0266737551**

[www.art-is.it](http://www.art-is.it)



## I SETTORI DEI DISCIPLINARI E I COMPARTI AMMESSI



## IL LEGNO



Vi fanno parte le aziende che operano nell'ambito delle lavorazioni artigianali del legno e di materiali naturali assimilati (paglia, rafia, vimini, bambù, giunco e altri eventuali) nei seguenti comparti:

- fabbricazione di mobili e complementi d'arredo
- fabbricazione di mobili imbottiti (sedie, poltrone, divani, letti)
- fabbricazione di modelli in legno per applicazioni diverse
- fabbricazione di serramenti e infissi
- fabbricazione di imbarcazioni
- fabbricazione di oggetti e di arredi in materiale da intreccio
- fabbricazione di oggetti tipici (botti, fusti, tini, mastelli, stoviglieria, mestolame e simili)
- fabbricazione di pipe
- fabbricazione di oggettistica ornamentale ed articoli vari
- fabbricazione e montaggio di cornici e sagome
- lavorazioni di intaglio, scultura e intarsio
- esecuzione di particolari finiture superficiali: laccatura, doratura, verniciatura, rivestimento (tappezzeria), ecc.



## I METALLI PREZIOSI

Vi fanno parte le aziende che realizzano oggetti preziosi di alta oreficeria, gioielleria e argenteria nei seguenti comparti:

- oreficeria
- incassatura o incastonatura
- sbalzo, cesello, incisione e martellatura
- smaltatura
- pulitura
- altre tecniche di lavorazione in oreficeria
- taglio delle gemme, pietre preziose, semipreziose e dure
- modellazione
- argenteria.



## I METALLI COMUNI E LE LEGHE METALLICHE



Vi fanno parte le aziende che operano nell'ambito delle lavorazioni artigianali dei metalli comuni e delle leghe metalliche nei seguenti comparti:

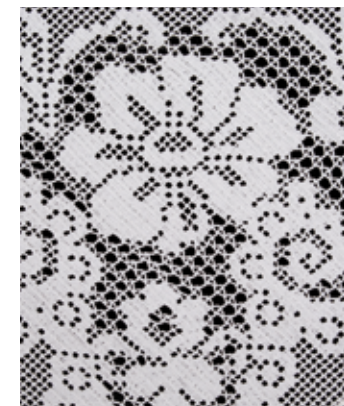
- fusione artistica di metalli comuni e di leghe metalliche
- lavorazione del ferro battuto
- lavorazione del rame
- lavorazione dell'ottone
- altre lavorazioni che impiegano metalli comuni e/o leghe metalliche per fabbricare manufatti o prodotti specifici propri dell'artigianato artistico (ad es. oggetti in peltro, bigiotteria di qualità, ecc.)
- altre lavorazioni che impiegano metalli comuni e/o leghe metalliche per fabbricare manufatti o prodotti specifici propri dell'artigianato tradizionale e/o tipico (ad es. coltelli e forbici, armi bianche e da fuoco, ecc.)
- altre lavorazioni che impiegano metalli comuni e/o leghe metalliche per fabbricare manufatti o prodotti specifici propri dell'artigianato innovativo (ad es. modellismo, oggettistica di design, ecc.).



## LE FIBRE TESSILI

Vi fanno parte le aziende che operano nell'ambito del settore delle lavorazioni artigianali delle fibre tessili, siano esse naturali e/o artificiali, nei seguenti comparti:

- fabbricazione di tessuti
- fabbricazione di arazzi
- fabbricazione di tappeti
- fabbricazione di passamaneria
- confezione di capi d'abbigliamento e accessori in tessuto
- confezione di altri manufatti/prodotti tessili in tessuto
- fabbricazione di tessuti a maglia
- confezione di capi d'abbigliamento e accessori in tessuto a maglia
- confezione di altri manufatti/prodotti tessili in tessuto a maglia
- fabbricazione di pizzi, merletti e ricami.



## LA PANIFICAZIONE



Vi fanno parte le aziende che operano nell'ambito del settore delle fabbricazioni artigianali di prodotti da forno ottenuti dalla miscelazione di ingredienti, di semilavorati e/o di additivi, disciolti e/o amalgamati tra loro secondo dosi prescritte (ricette/formule) e successivamente trasformati allo stato solido e pastoso attraverso un processo di lavorazione che prevede fasi più o meno lunghe di rimescolamento (impastatura): a queste prime lavorazioni ne seguono altre (come ad esempio, la lievitazione e la formatura) che culminano con la loro cottura e il loro raffreddamento. Di questi prodotti da forno fanno parte:

- pane
- grissini
- altri manufatti/prodotti della panificazione che integrano e/o completano la produzione dell'artigiano panificatore (ad esempio, focacce, schiacciate, prodotti da forno appartenenti ad altre culture alimentari ed ormai assimilate dalla nostra, ecc.).



## LA GELATERIA

Vi fanno parte le aziende che operano nell'ambito del settore delle lavorazioni artigianali di dolci gelati ottenuti dalla miscelazione di ingredienti, di semilavorati e/o di additivi, disciolti e/o amalgamati in soluzione liquida secondo dosi prescritte (ricette/formule) e successivamente trasformati allo stato solido e pastoso attraverso un processo di lavorazione che prevede fasi più o meno lunghe di rimescolamento (mantecatura) e di contemporaneo congelamento del composto preparato, fino ad ottenerne una particolare struttura. Di questi dolci gelati fanno parte:

- ghiacciata
- granita
- gramolata o cremolata
- sorbetto
- gelato (di latte, di frutta o semifreddo).



# Artis

ARTIGIANATO ECCELLENTE

Dare valore all'artigianato lombardo di qualità

---

Progetto di Regione Lombardia  
Direzione Industria, Artigianato, Edilizia e Cooperazione  
realizzato da Cestec S.p.A.

segreteria organizzativa: tel. 0266737551  
[www.art-is.it](http://www.art-is.it)